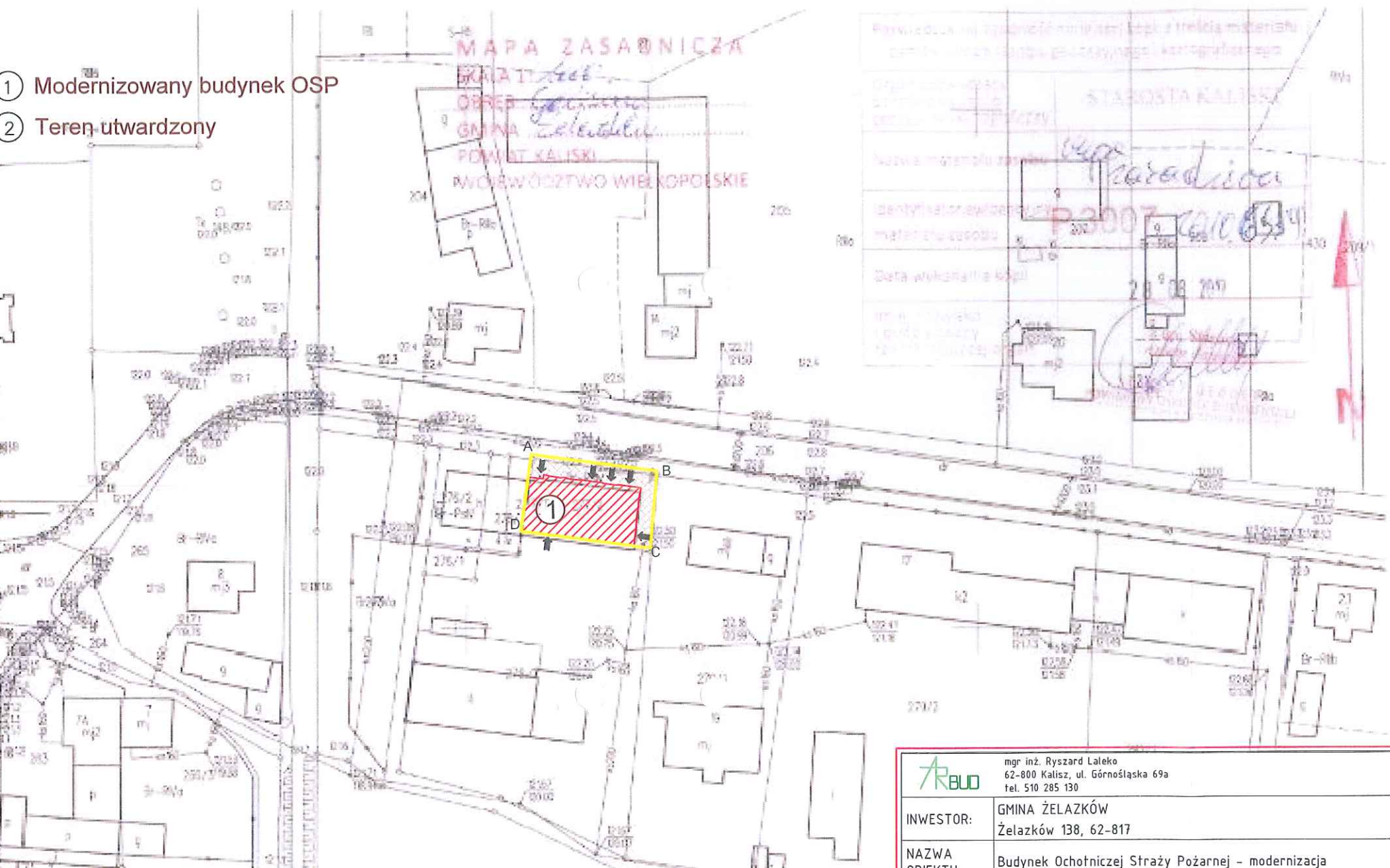


- ① Modernizowany budynek OSP
- ② Teren utwardzony



mgr inż. Ryszard Laleko
 62-800 Kalisz, ul. Górnośląska 69a
 tel. 510 285 130

INWESTOR:

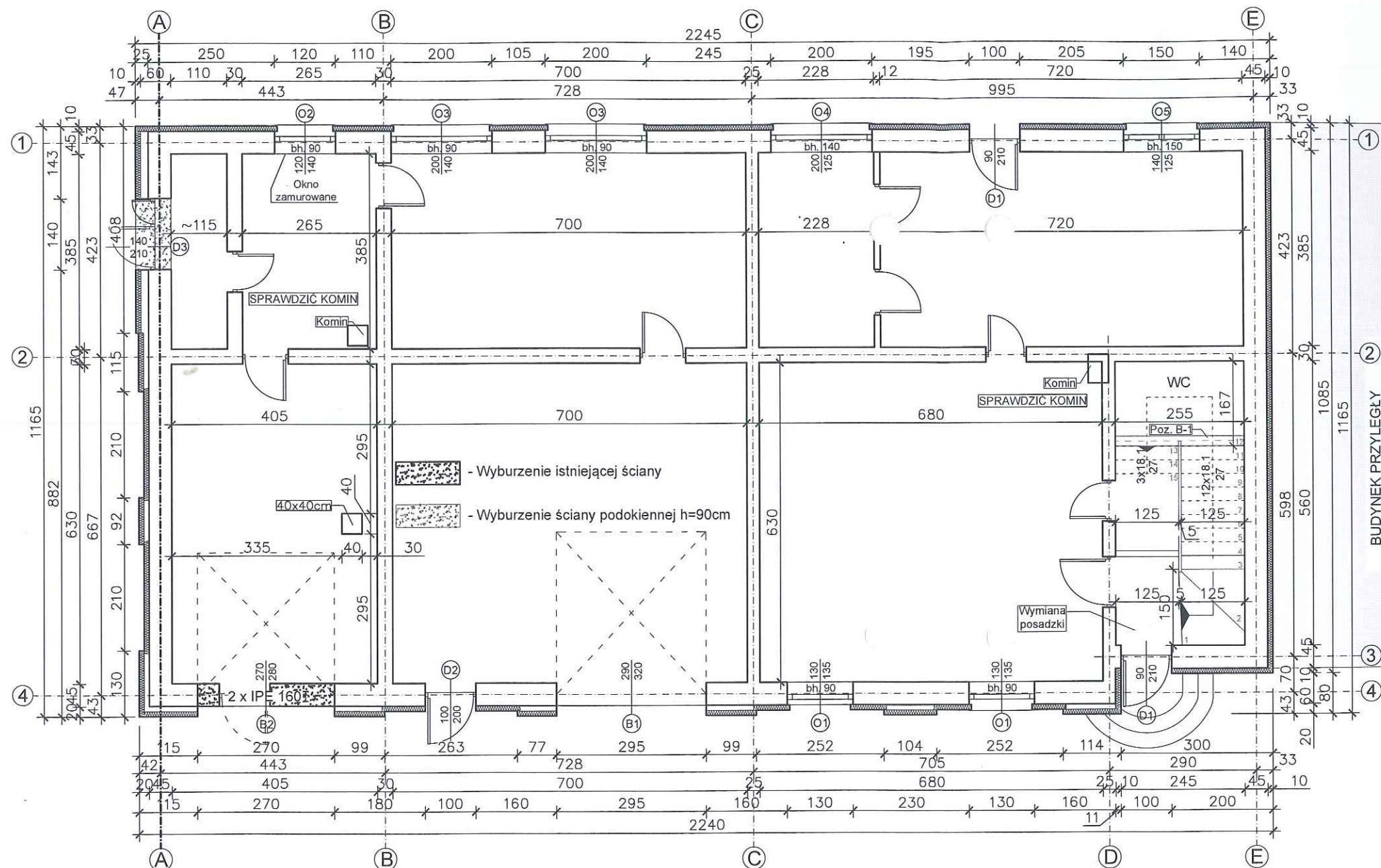
GMINA ŻELAZKÓW
 Żelazków 138, 62-817

NAZWA
 ODKRYTU

Budynek Ochotniczej Straży Pożarnej - modernizacja

RZUT PRZYZIEMIA - MODERNIZACJA

Skala 1:100



UWAGI:

- 1) Demontaż schodów drewnianych.
- 2) Wykonanie schodów żelbetowych (w tym belki żelbetowej B-1).
- 3) Zagospodarowanie pomieszczenia pod schodami jako tężniaka.
- 4) Wyburzenie ściany podokiennej i wstawienie drzwi D3.
- 5) Wyburzenie istniejącej ściany dla wymiarów bramy B2.
- 6) Wbudowanie nadproża stalowego składającego się z dwóch kształowników IPE 160 oraz wstawienie bramy B2.
- 7) Wymiana posadzki przy wejściu oraz renowacja istniejących schodów wejściowych.

8) Montaż wentylacji w poszczególnych pomieszczeniach.
Odpowiednio:

- W-1 - montaż turbowentylatora w pomieszczeniu WC
W-2 - 2 kanały wywiewne o średnicy -20cm
W-3 - 1 kanał wentylacyjny o średnicy -20cm w kuchni
W-4 - kanał spalinowy oraz okapowy w kuchni

W sali wykorzystanie istniejącej wentylacji w zaznaczonym miejscu.

- 9) Możliwość podwyższenia sufitu typu Armstrong na istniejącym ruszcie. Powierzchnia około 110 m².
- 10) Renowacja elewacji budynku składająca się na jego ocieplenie styropianem o gr. 10cm, wymianę obróbek blacharskich oraz otyłkowanie tynkiem cementowo-wapiennym/mineralnym.
- 11) Kostka brukowa w pobliżu wejścia do budynku.
- 12) Uzupetnienie brakujących rur spustowych.
- 13) Malowanie pomieszczeń.

KIEROWNIK BUDOWY, PROJEKTANT

mgr inż. WISŁAŁA LALIKO

uprzedzenia burzowe Nr B4-10/S/9/79
do projektowania i budowy obiektów budowlanych
i22 ogólnieciel w województwie łódzkim i22 burzowej
członk Wielkopolan (i22) i22 kty i22mierzów
Białogóra, województwo łódzkie

Skala 1:100



UWAGI:

- 1) Demontaż schodów drewnianych.
- 2) Wykonanie schodów żelbetowych (w tym belki żelbetowej B-1).
- 3) Zagospodarowanie pomieszczenia pod schodami jako łazienka.
- 4) Wyburzenie ściany podokiennej i wstawienie drzwi D3.
- 5) Wyburzenie istniejącej ściany dla wymiarów bramy B2.
- 6) Wbudowanie nadproża stalowego składającego się z dwóch kształtowników IPE 160 oraz wstawienie bramy B2.
- 7) Wymiana posadzki przy wejściu oraz renowacja istniejących schodów wejściowych.
- 8) Montaż wentylacji w poszczególnych pomieszczeniach.
Odpowiednio:
 - W-1 - montaż turbowentu w pomieszczeniu WC
 - W-2 - 2 kanały wywiewne o średnicy -20cm
 - W-3 - 1 kanał wentylacyjny o średnicy -20cm w kuchni
 - W-4 - kanał spalinowy oraz okapowy w kuchni
- 9) W sali wykorzystanie istniejącej wentylacji w zaznaczonym miejscu.
- 10) Montaż sufitu podwieszanego typu Armstrong na istniejącym ruszcu. Powierzchnia około 110 m².
- 11) Renowacja elewacji budynku składająca się na jego ocieplenie styropianem o gr. 10cm, wymianę obróbek blacharskich oraz otyłkowanie tynkiem cementowo-wapiennym/mineralnym.
- 12) Kostka brukowa w pobliżu wejścia do budynku.
- 13) Uzupetnienie brakujących rur spustowych.
- 14) Malowanie pomieszczeń.

W sali wykorzystanie istniejącej wentylacji w zaznaczonym miejscu.

9) Możliwość podświetlenia sufitu typu Armstrong na istniejącym ruszcie. Powierzchnia około 110 m².

10) Renowacja elewacji budynku składająca się na jego ocieplenie styropianem o gr. 10cm, wymianę obróbek blacharskich oraz otynkowanie tynkiem cementowo-wapiennym/mineralnym.

11) Kostka brukowa w pobliżu wejścia do budynku.

12) Uzupetnienie brakujacych rur spustowych.

13) Malowanie pomieszczeń.

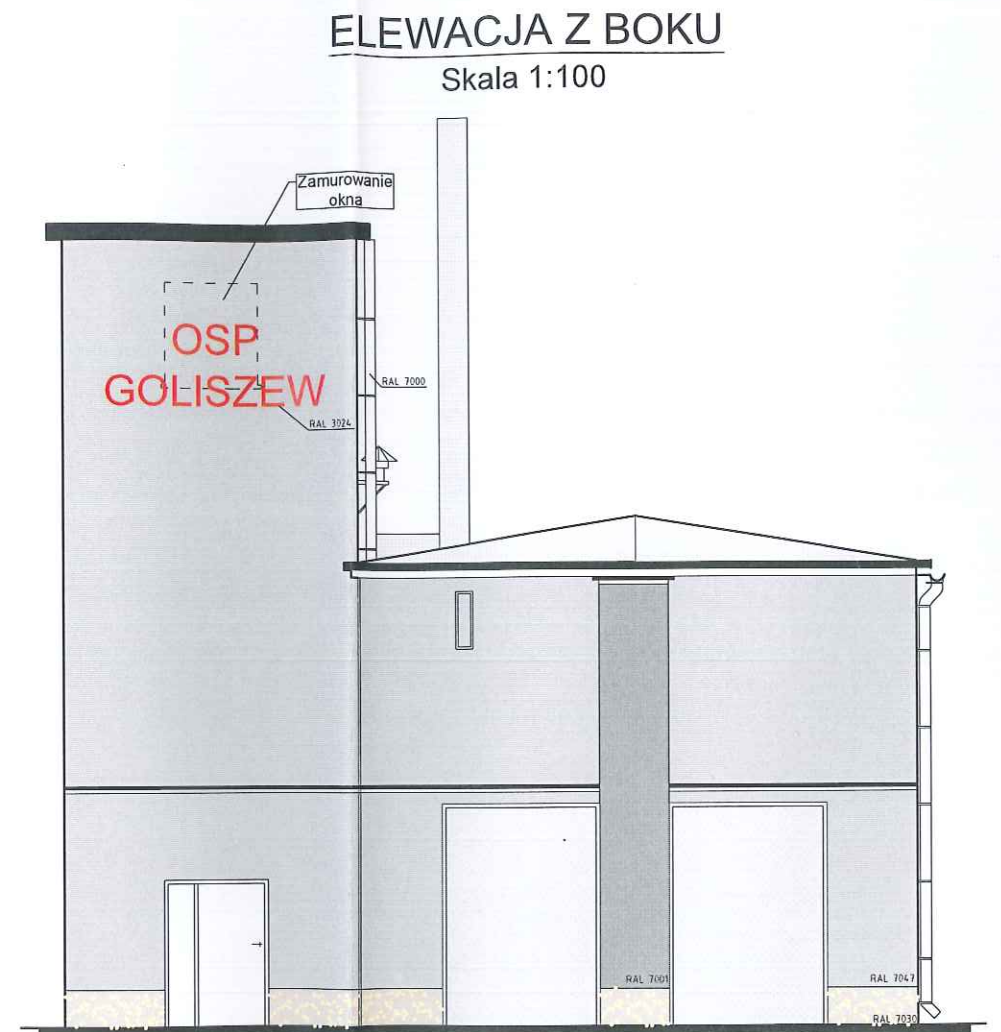
KIEROWNIK BUDOWY, PROJEKTANT

mgr inż. RYSZARD LALEKO

Uzasadnienie: Budowlane Nr 84-10.9/9/79
do projektów opł. i zabudowa obiektami budowlanymi
bez ograniczeń w strumieniu i ładunku wina budowlanej
zabudowy Wiskopolskiej 121, opowiadający w tymże
Budowlane - w/w Nr 141/90/27/91



ELEWACJE - MODERNIZACJA
Skala 1:100

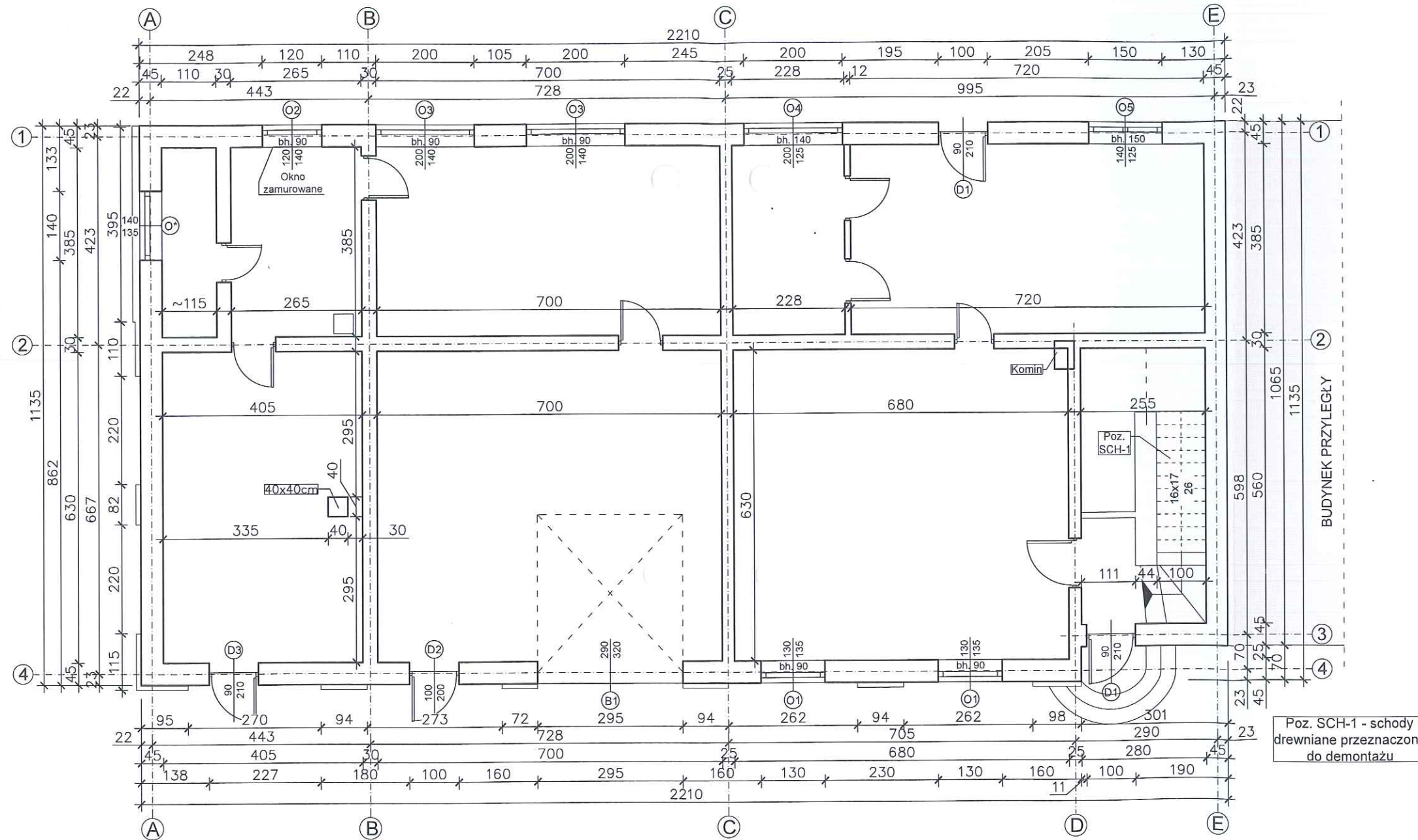


ELEWACJA OD STRONY PODWÓRZA
Skala 1:100



RZUT PRZYZIEMIA - INWENTARYZACJA

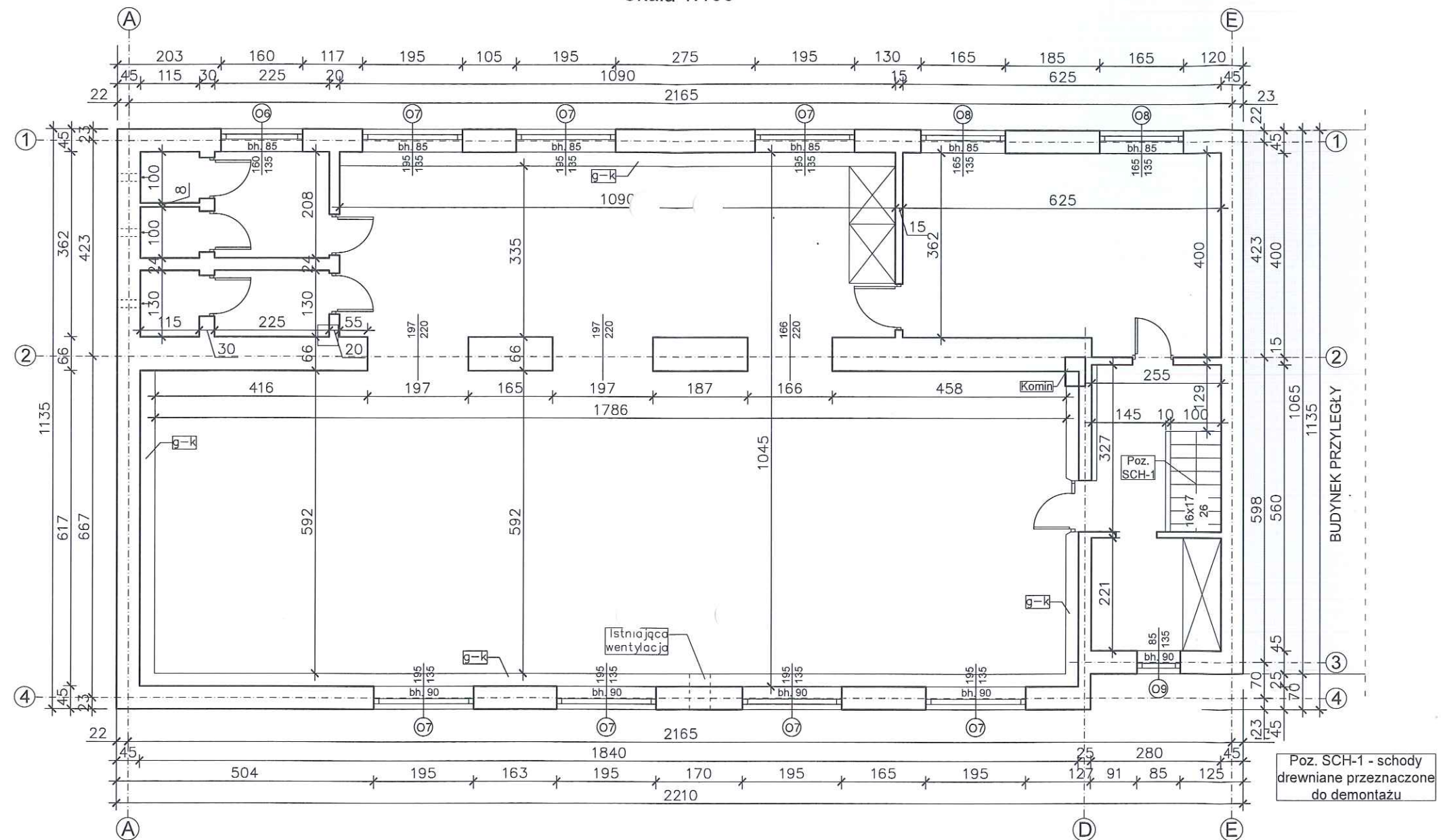
Skala 1:100



Poz. SCH-1 - schody
drewniane przeznaczone
do demontażu

KIEROWNIK BUDOWY, PROJEKTANT
mgr inż. KYSZARZ LALEKO
uprawnienie budowlane Nr Bm-10.9/9/79
do projektowania i nadzoru nad robotami budowlanymi
bez ograniczeń w specjalności konstruktacyjnej w budowlanej
części Wykonawstwa Ogólnego, z wyjątkiem Inżynierów
Budowlanych, wygasła w dniu 30/3/2010.

Skala 1:100



mgr inż. RYSZARD LALEXO

uprawnienia budowlane Nr BN-10.9/9/79
do projektowania i nadzoru nad robotami budowlanymi
bez ograniczeń w specjalności konstruowania budowlanej
działek Wzrostowej Odrogowej Odrogowej i Wyższej
Budownictwa - wpis nr WKB/BO/2710/01